



FUNDACION DE
INVESTIGACIONES
ECONOMICAS
LATINOAMERICANAS

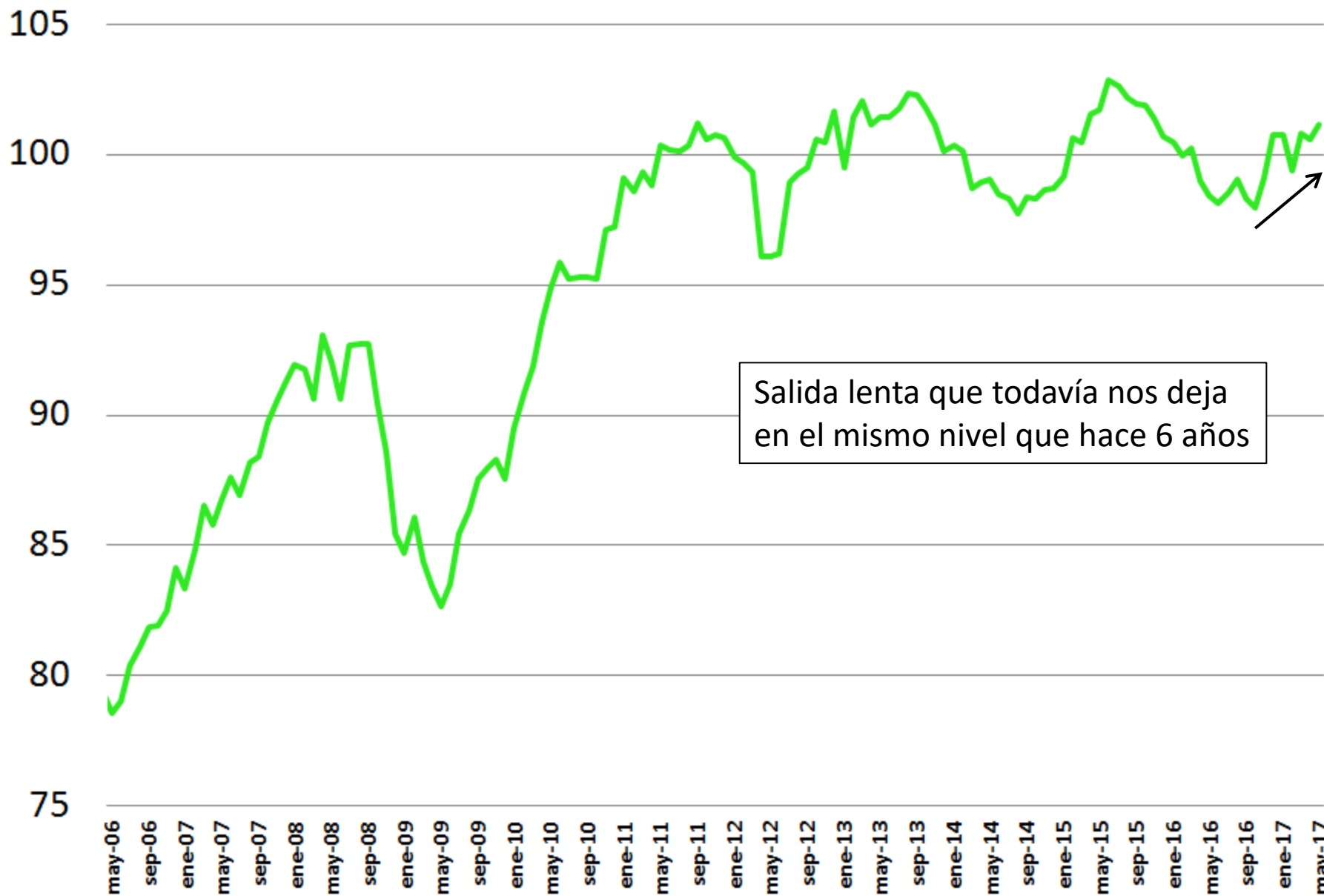
Desafíos económicos después de las elecciones

Daniel Artana

UNLP. 14a. Jornadas de Economía Monetaria e Internacional

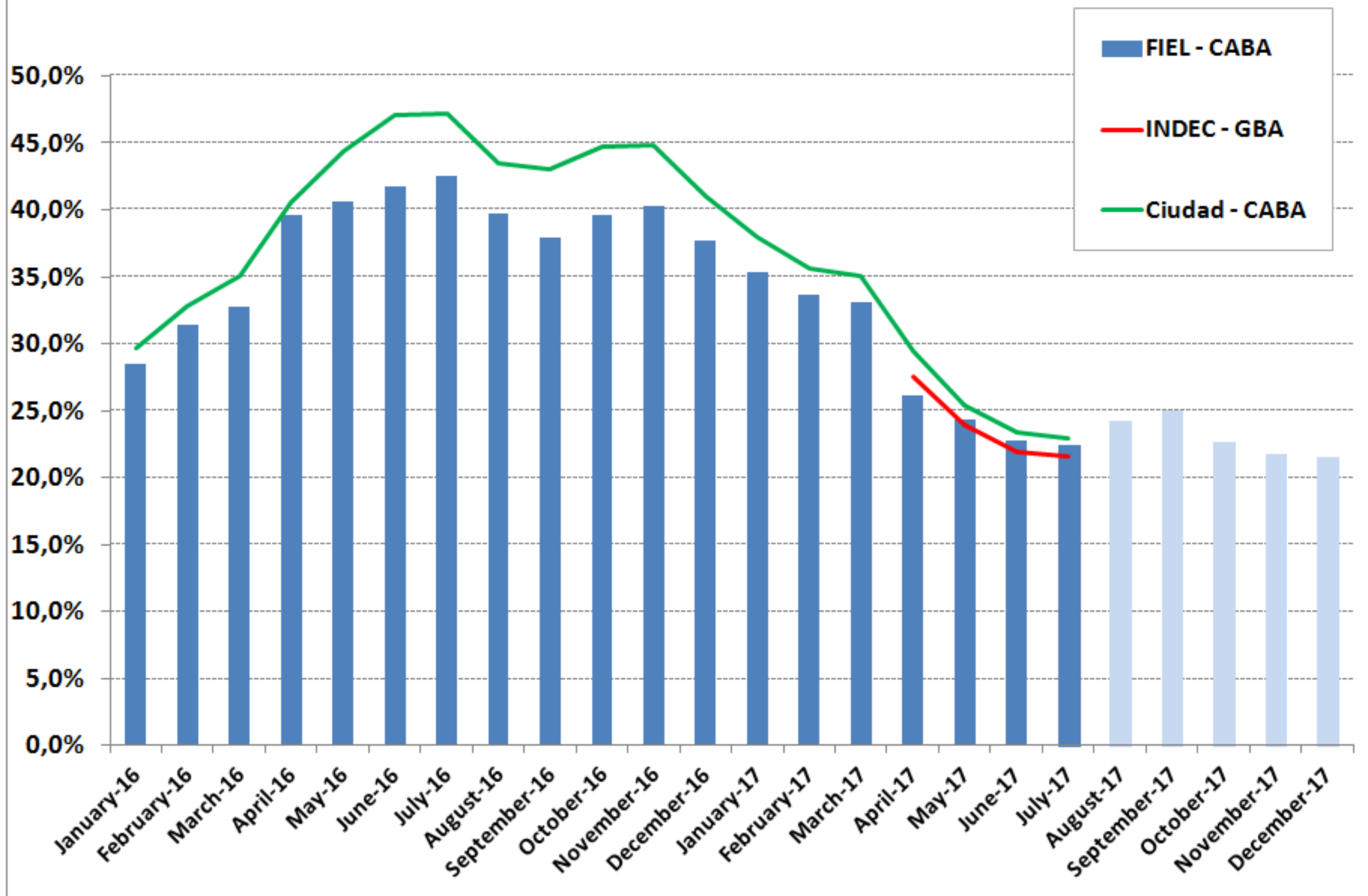
La Plata, 17 de Agosto de 2017

PIB Mensual ajustado por estacionalidad (2011 = 100)



Salida lenta que todavía nos deja en el mismo nivel que hace 6 años

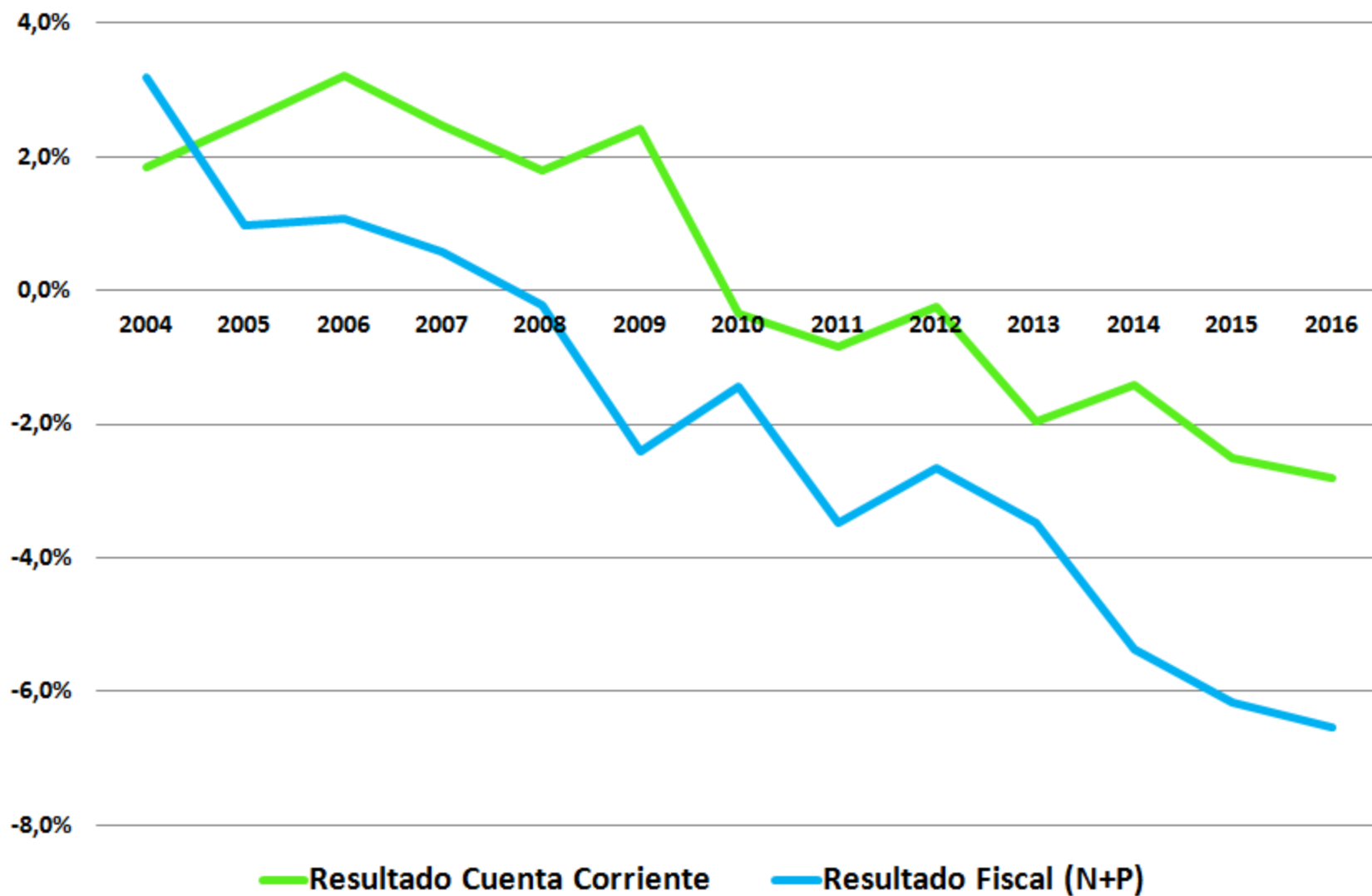
Inflación - Tasas anuales



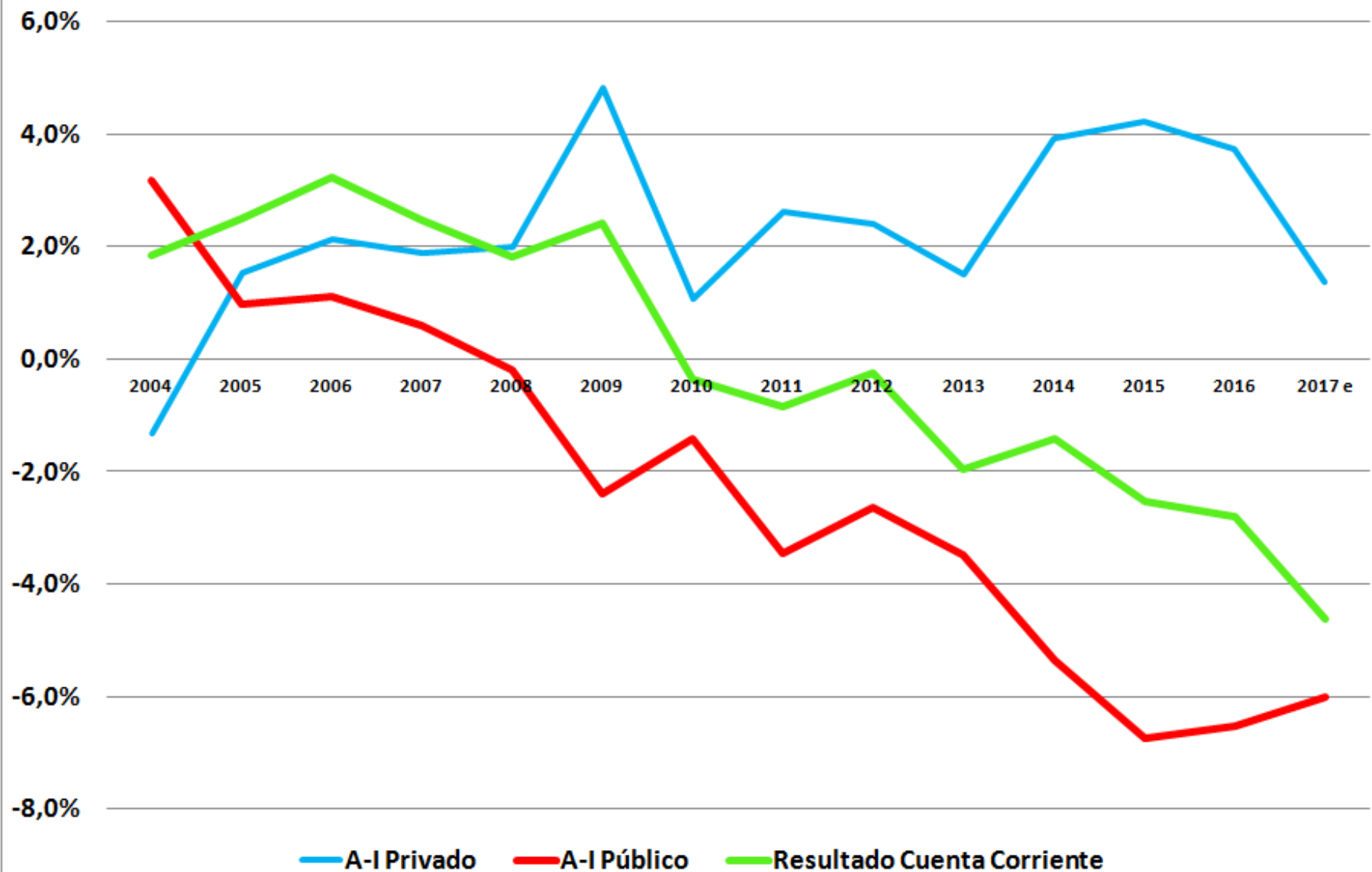
Tipo de cambio real Multilateral BCRA 17 Dic 2015 = 100)



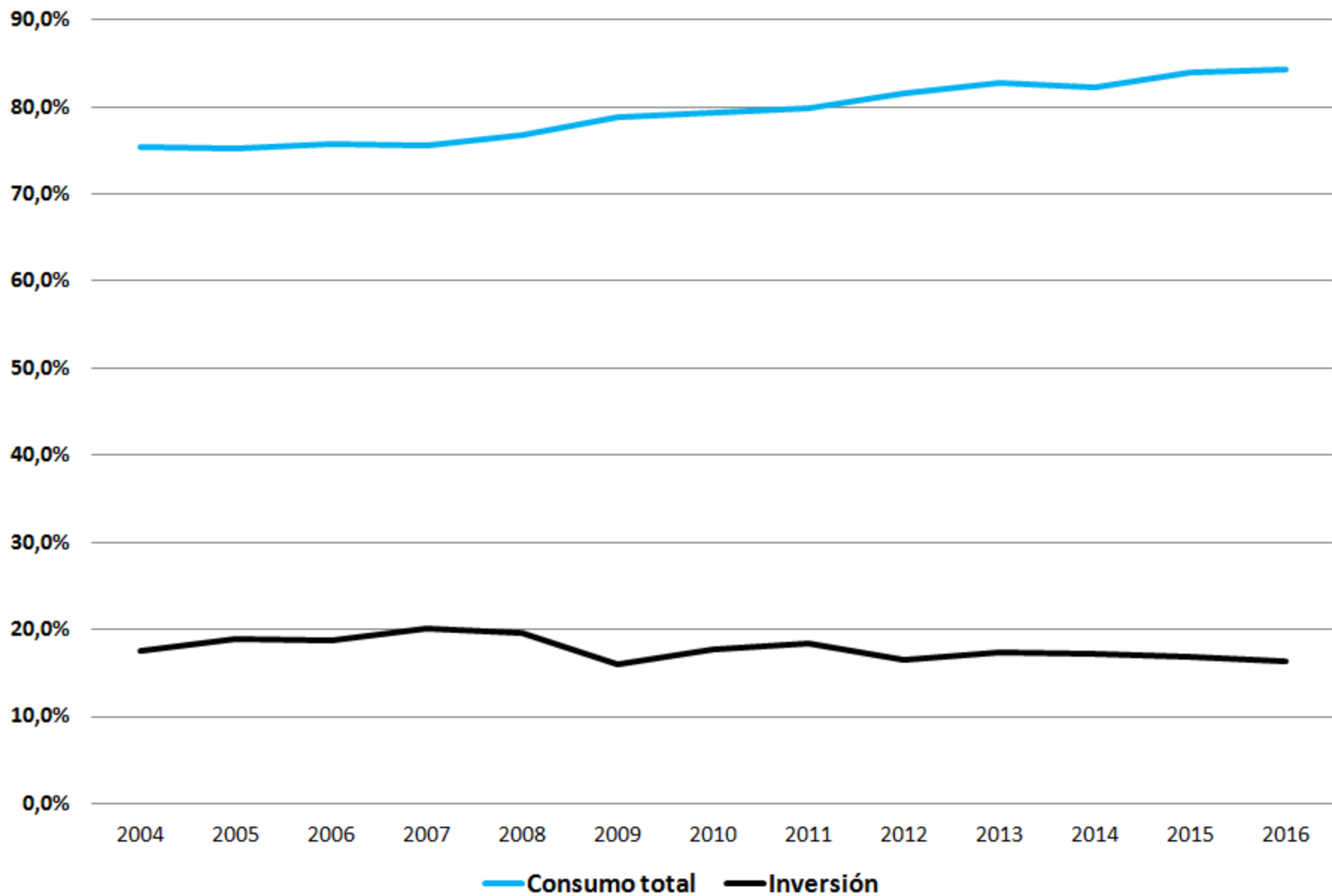
Resultados fiscal y externo (% del PIB)



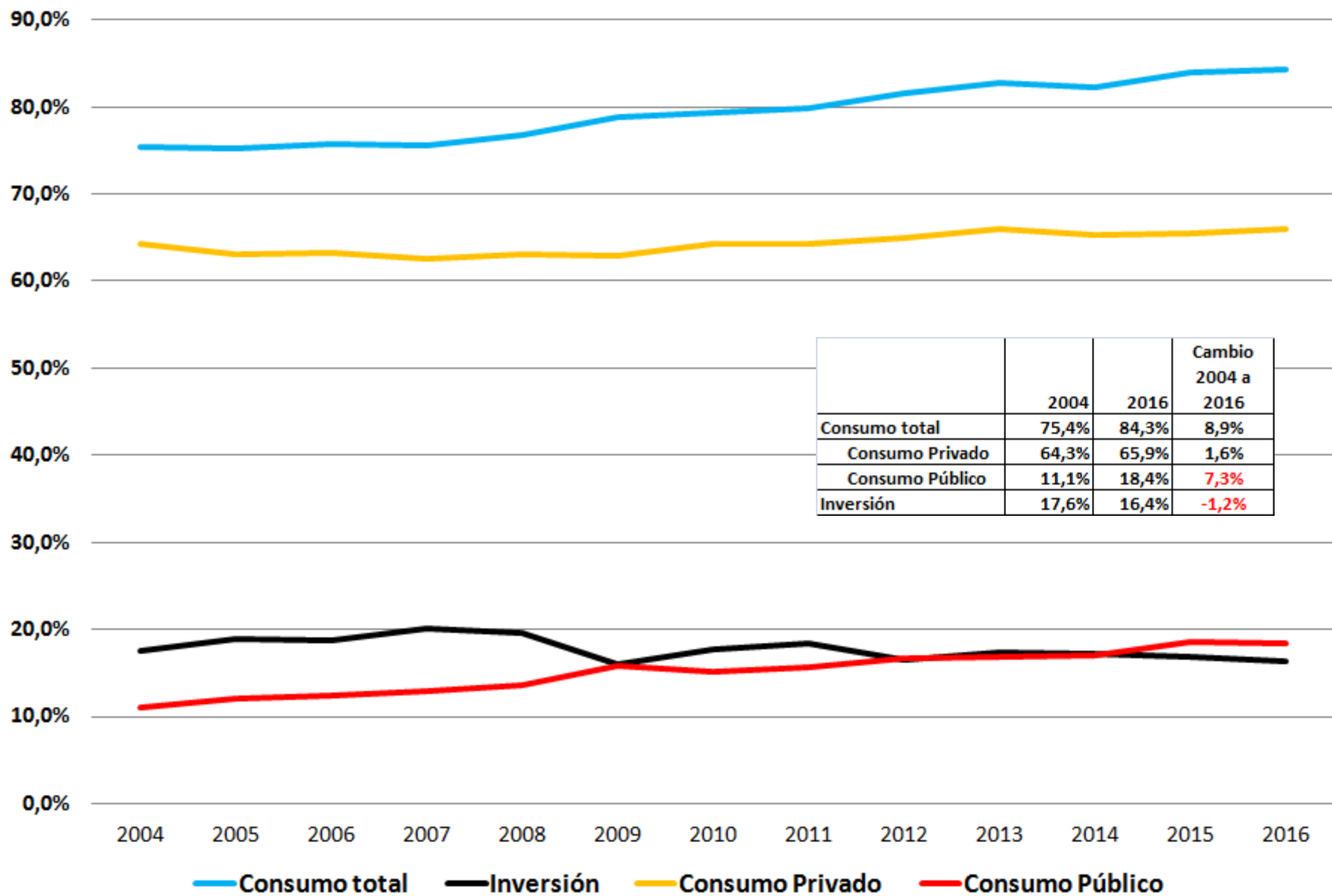
El déficit externo se explica por el exceso de consumo del sector público (% del PIB)



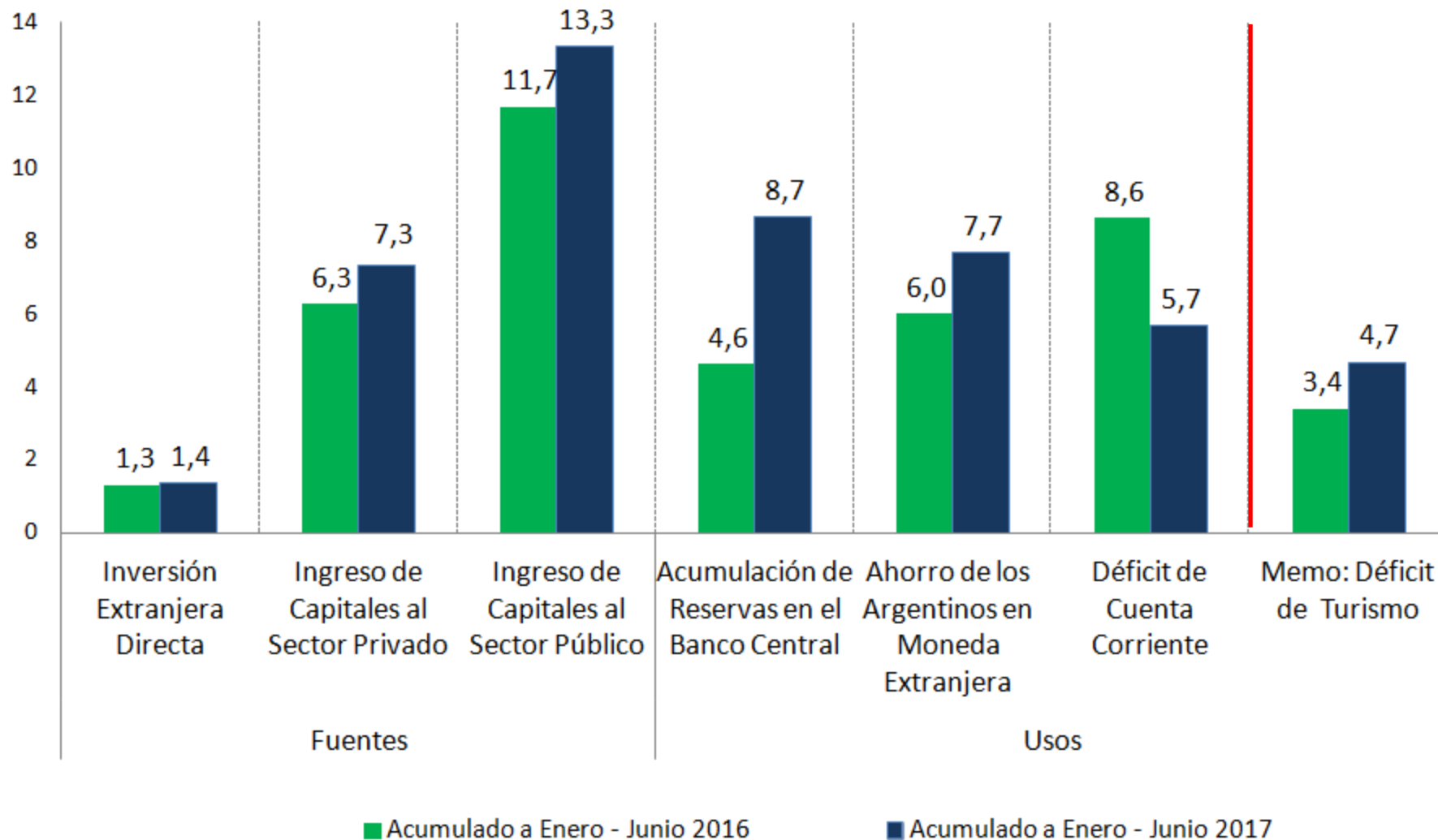
Consumo e Inversión (% del PIB a precios corrientes)



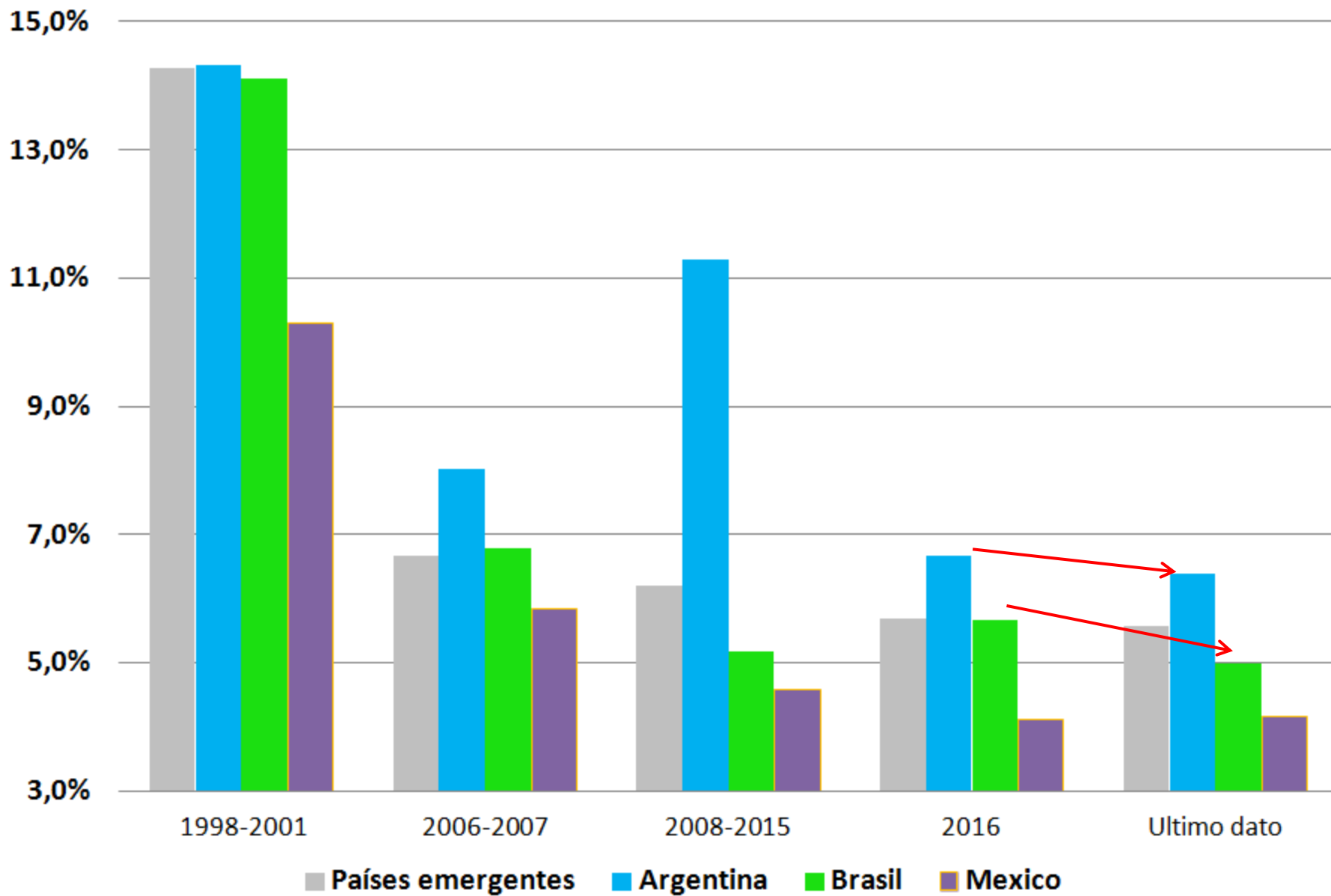
Consumo e Inversión (% del PIB a precios corrientes)



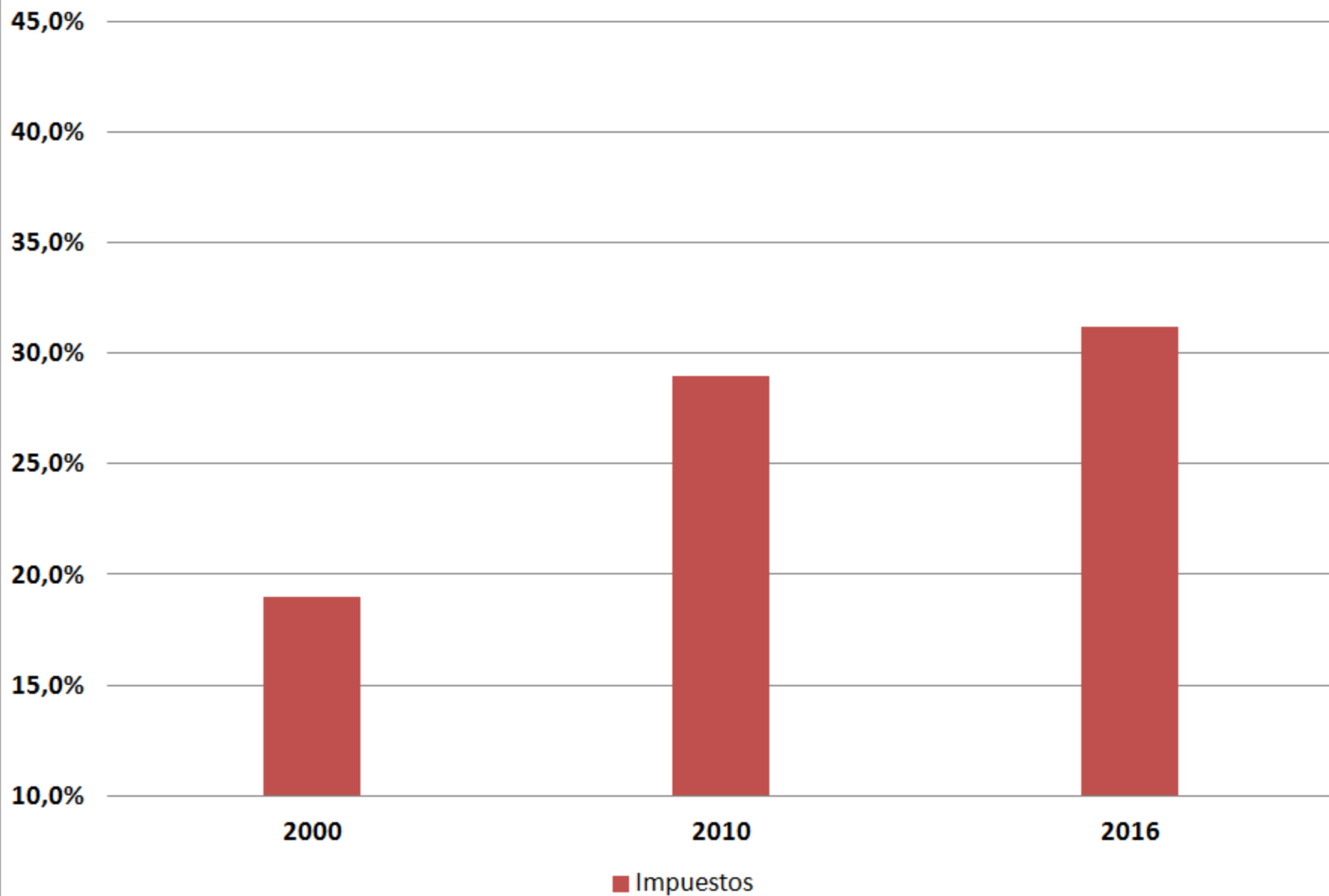
Balance Cambiario de Argentina
Fuentes y Usos de Divisas
Miles de millones de Dólares
Primer semestre de 2016 vs Primer semestre de 2017



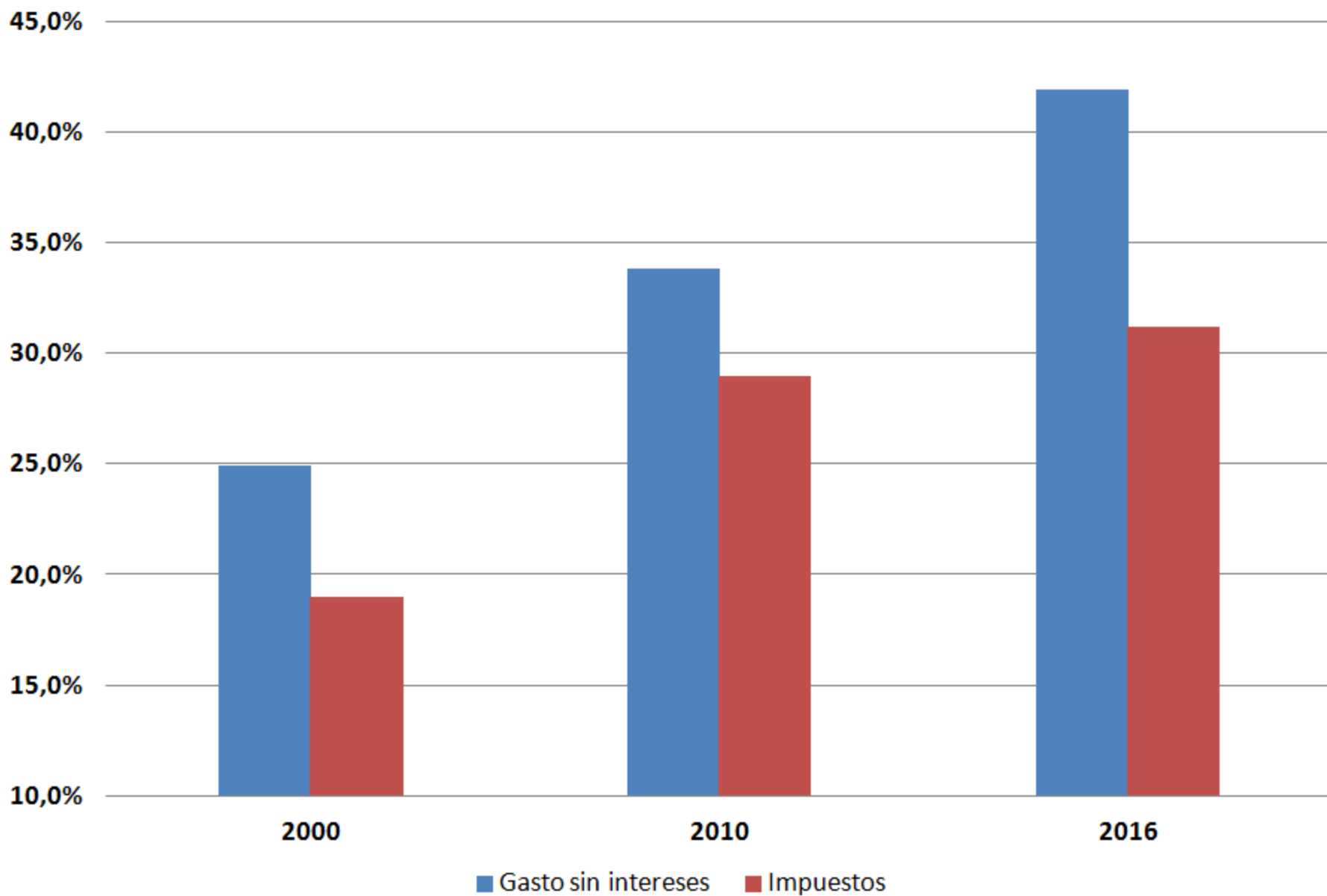
Retorno de la deuda soberana (US Treas 10 años más Embi) %



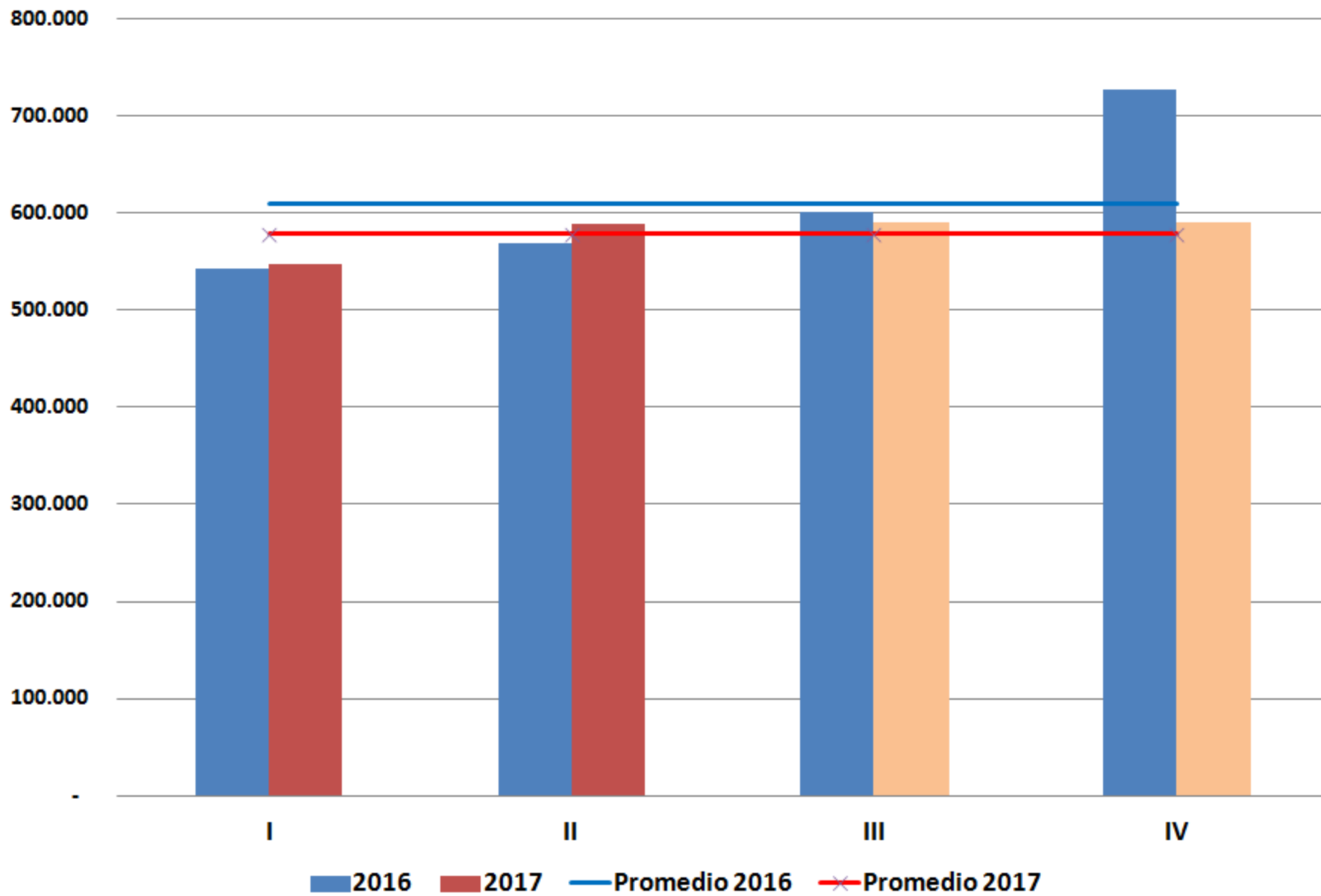
Nación y Provincias: Impuestos y Gasto Primario % del PIB



Nación y Provincias: Impuestos y Gasto Primario % del PIB



SPNF: Gasto Primario trimestral (millones de pesos de junio 17)



Las reformas estructurales

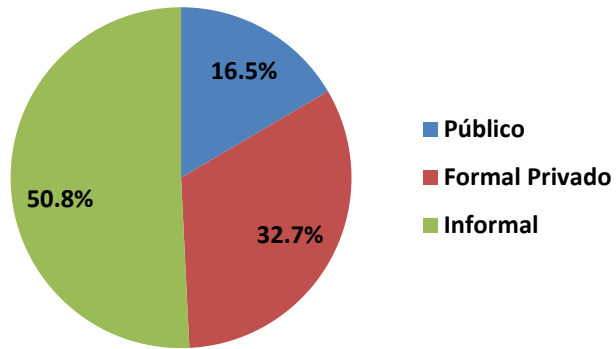
- Impositiva
- Laboral
- Previsional
- Todas requieren capital político

Recaudación tributaria Nación y Provincias (% del PIB)

	1990	2000	2010	2016	Variación 1990-2016	Variación 2000-2016
Total Provinciales	2,3%	3,4%	4,1%	5,2%	124%	55%
Ingresos Brutos	1,2%	1,9%	3,1%	4,0%	219%	108%
Propiedad	0,8%	0,8%	0,5%	0,6%	-23%	-21%
Inmobiliario	0,6%	0,6%	0,3%	0,4%	-40%	-36%
Automotores	0,2%	0,3%	0,2%	0,3%	22%	11%
Resto	0,3%	0,7%	0,5%	0,6%	142%	-4%
% Ingreso Brutos / Total	53%	56%	74%	76%		
% Propiedad / Total	26%	17%	7%	7%		
	1990	2000	2010	2016	Variación 1990-2016	Variación 2000-2016
Total Nación	12,6%	15,6%	24,9%	26,0%	107%	67%
IVA	2,3%	5,7%	6,8%	7,2%	212%	26%
Consumos Especiales	3,0%	1,8%	1,6%	1,6%	-47%	-12%
Transacciones financieras	0,3%	0,0%	1,6%	1,6%	449%	n.d.
Ganancias, Activos y B Pers	0,8%	3,3%	4,6%	5,4%	571%	64%
Seguridad Social	3,8%	3,0%	6,2%	6,9%	83%	129%
Otros	2,3%	1,8%	4,1%	3,3%	40%	83%

El mercado laboral argentino

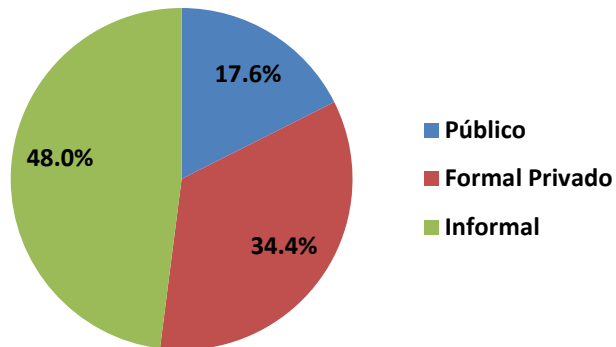
1998



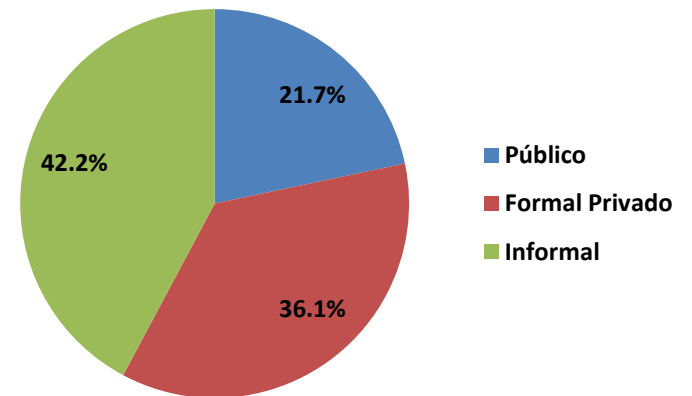
Los '90: 67% del empleo total informal o público

2015: 64% del empleo total informal o público

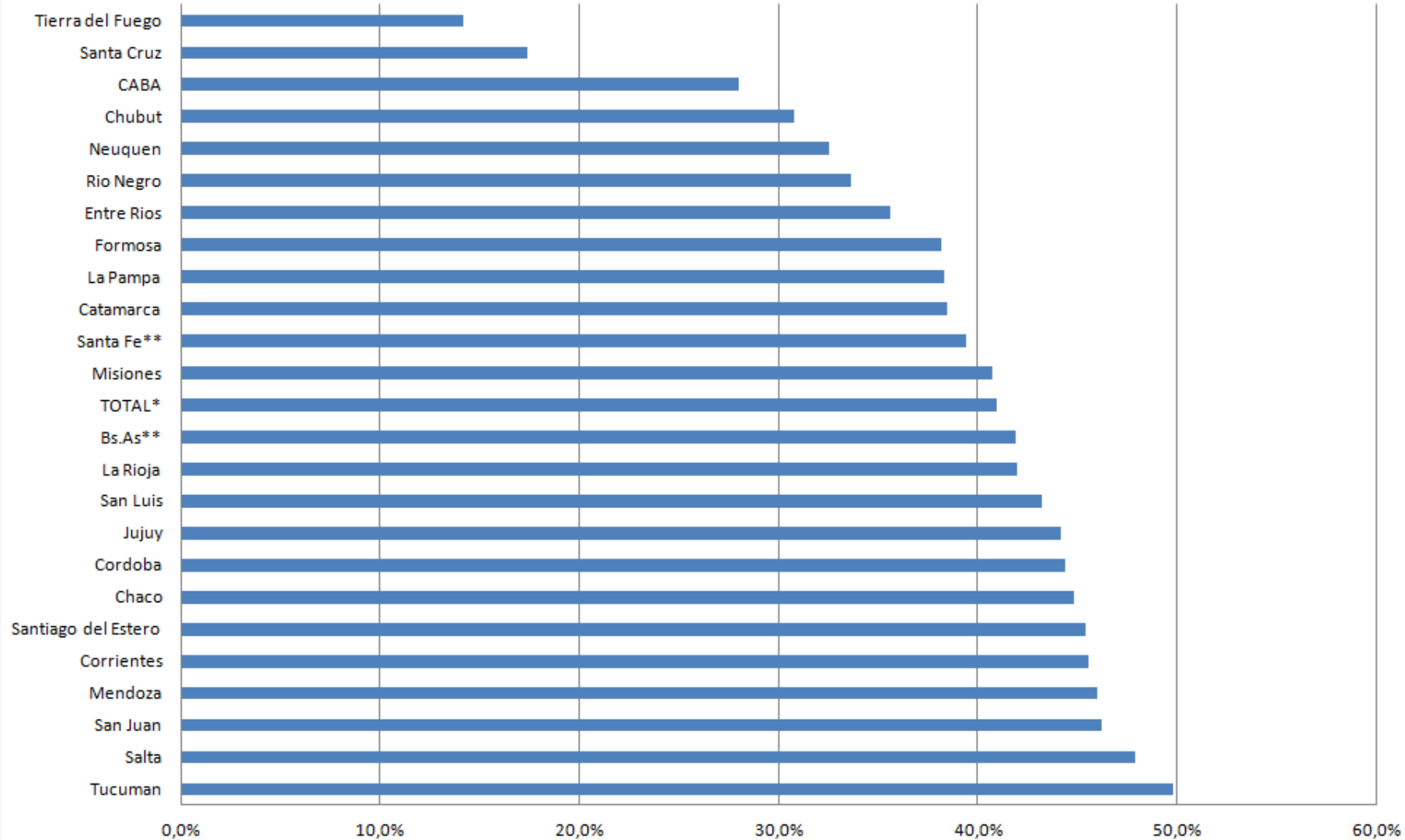
2007



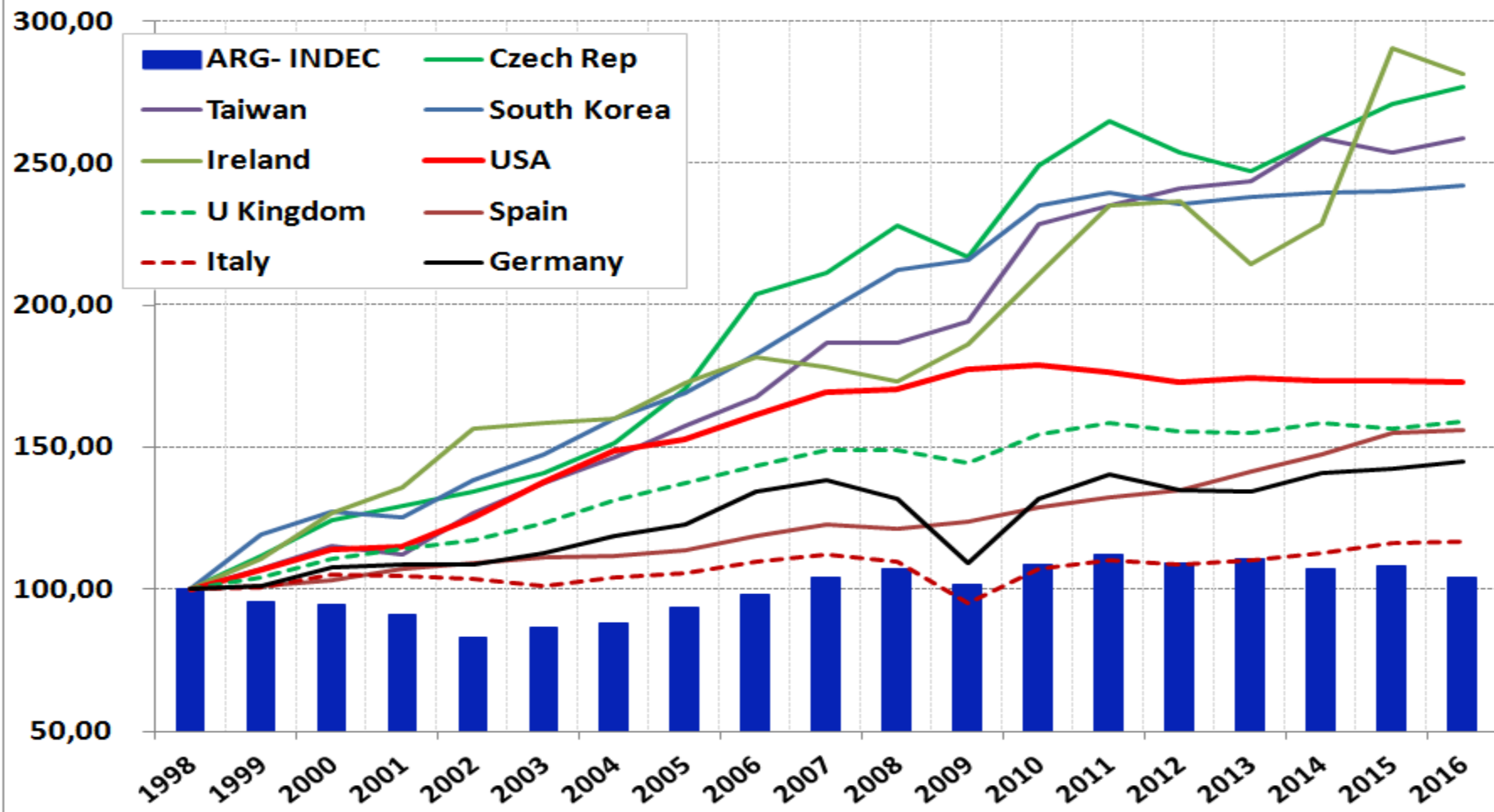
2015

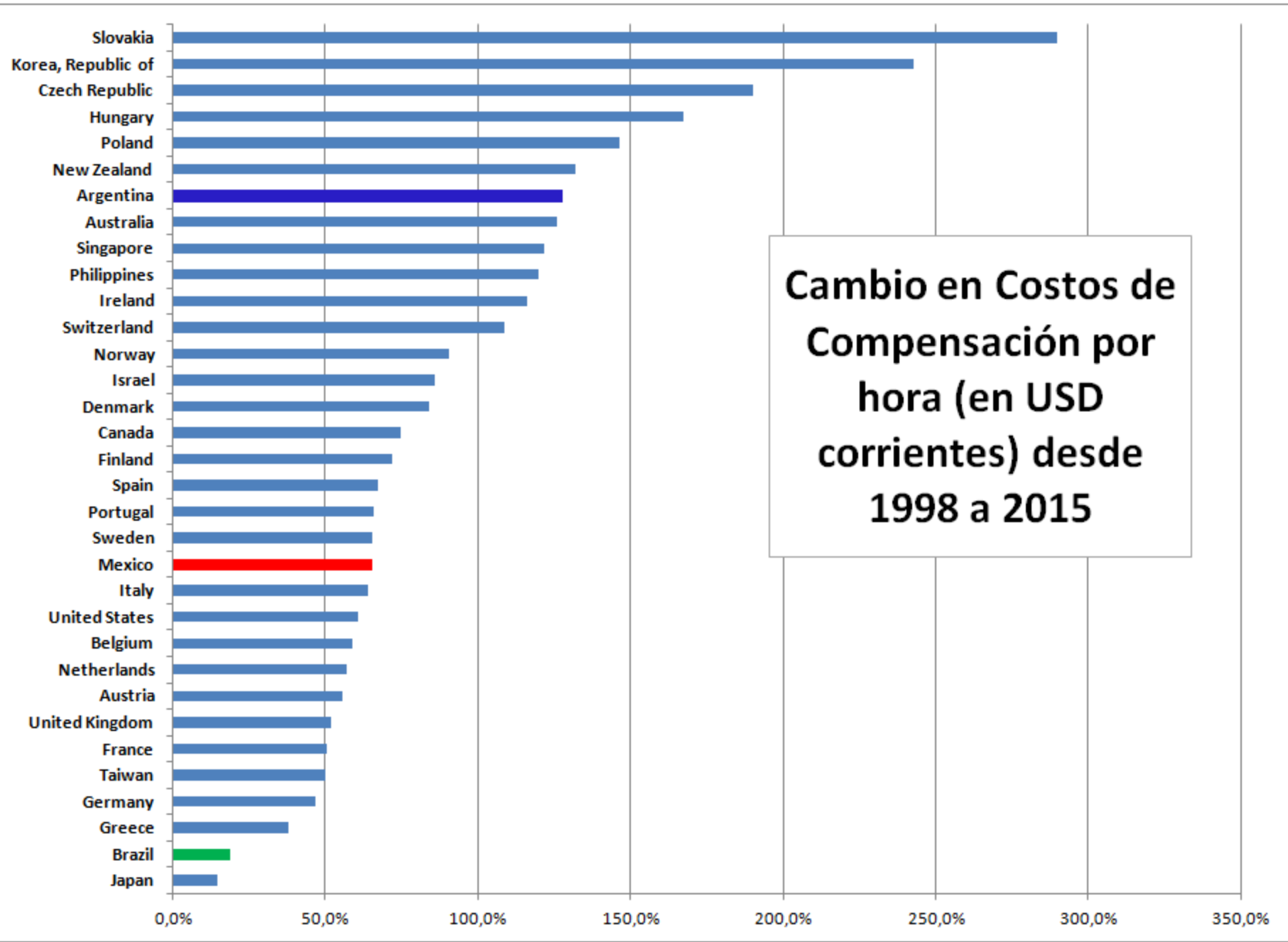


Informalidad Total (% de la PEA)



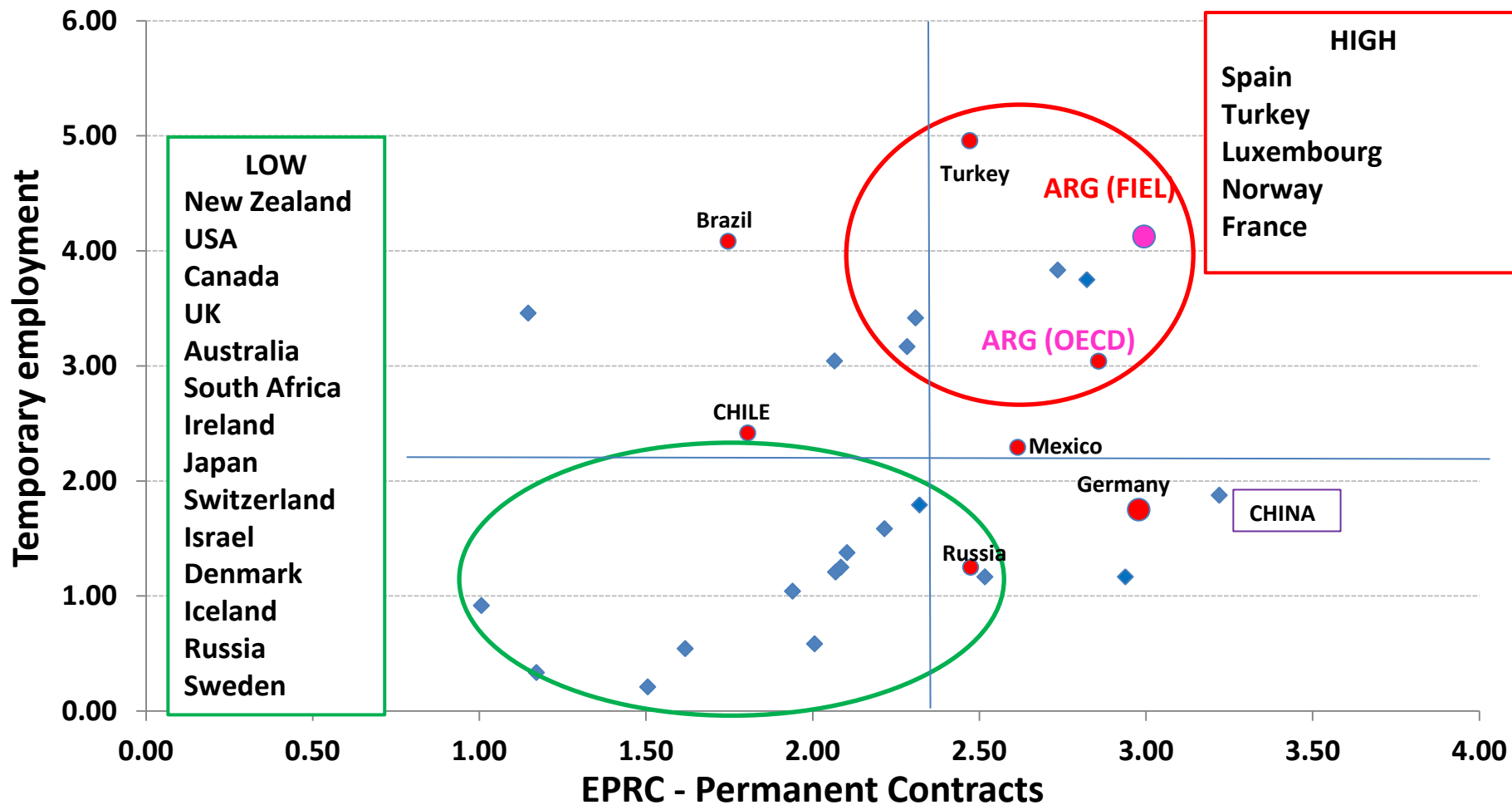
Producto por ocupado (PBI/Ocupación total)



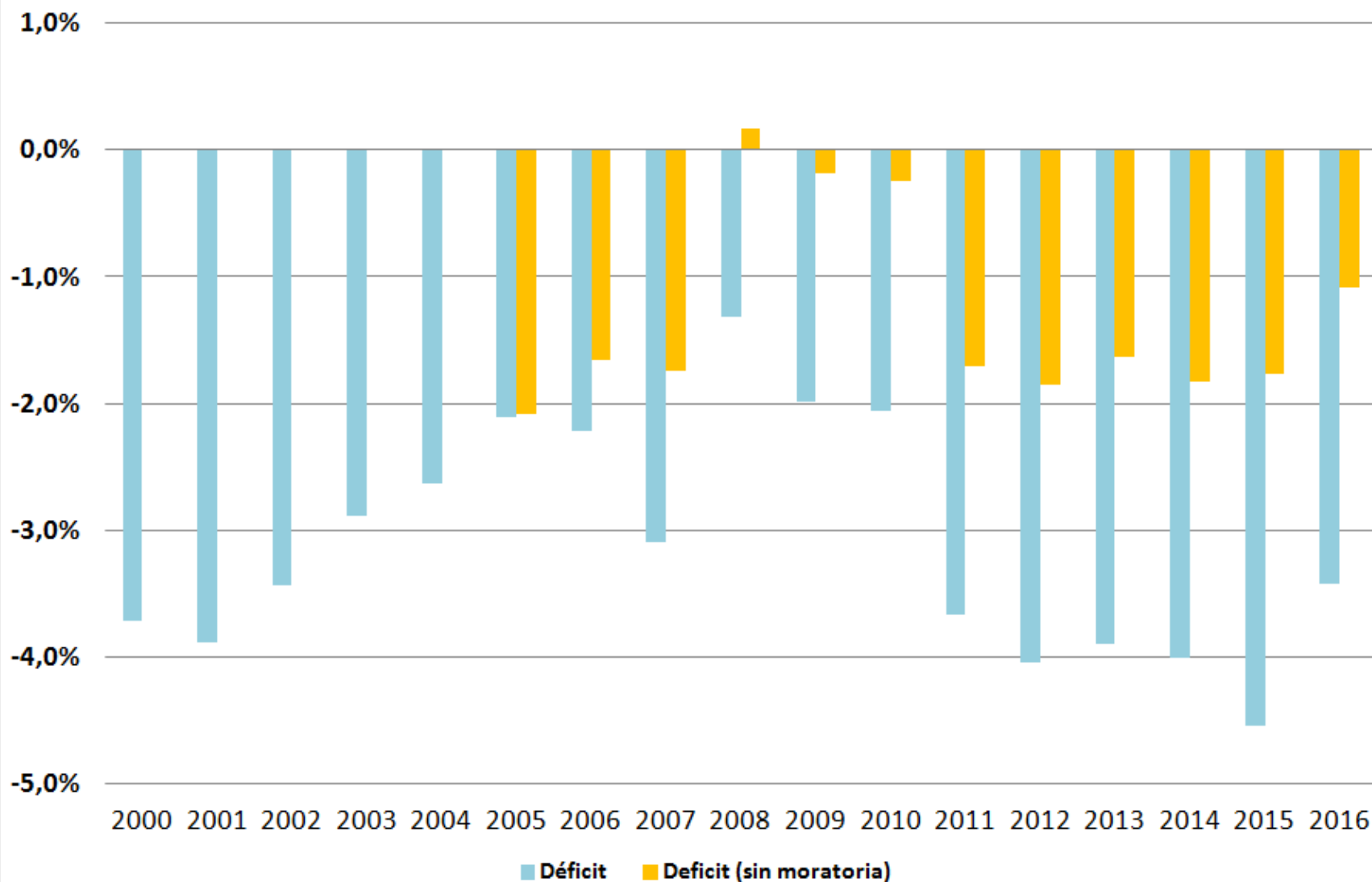


Argentina: escasos incentivos a la contratación formal

Employment Protection Legislation OECD index 2013

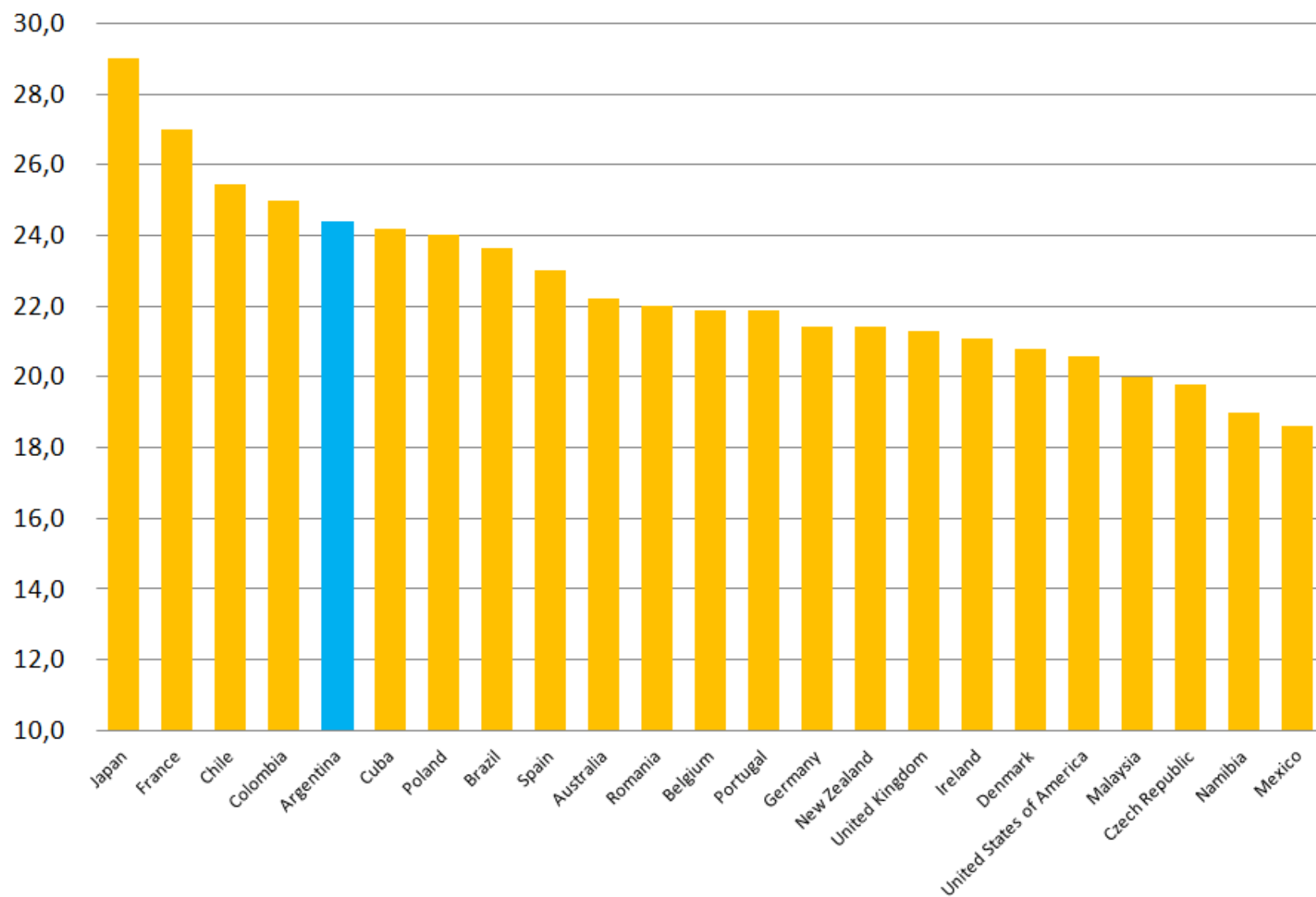


Resultado del Sistema Previsional Nacional sin impuestos asignados (% del PIB)



	Cantidad aportantes	Salario bruto mensual	Aporte anual	Jubilación mensual	Jub /Aporte anual
Asalariado	9.300.000	19400	52962	11751	0,22
Asalariado		53846	147000	27252	0,19
Doméstica	460.000	8000	420	6395	15,22
Monotributista	1.900.000	19400	4416	6395	1,45
Monotributista		53846	7015	6395	0,91

Años de sobrevivencia a la edad de retiro. Mujeres



Sobrevida a la edad de retiro. Hombres

